

# AVINOX DRIVE SYSTEM

## Průvodce servisem pohonné jednotky

2026.04



Tento dokument je chráněn autorskými právy společnosti Avinox a všechna práva jsou vyhrazena. Pokud společnost Avinox neschválí jinak, nejste oprávněni používat nebo umožnit jiným osobám používat tento dokument nebo jakoukoli jeho část reprodukcí, převodem nebo prodejem dokumentu. Tento dokument a jeho obsah smějí uživatelé využívat výhradně jako pokyny k používání produktů Avinox. Tento dokument by neměl být používán k jiným účelům.

## Použití této příručky

### Vysvětlivky

#### *Symbole použité v textech*

⚠Varování! Potenciální nebezpečí

✎Poznámka

#### *Symbole použité v ilustracích*

🧼Naneste mazivo

🔧Naneste zajišťovač závitů

# 1 Výměna součástí pohonné jednotky

Pohonná jednotka je základní součástí pohonného systému. Výměna jejích vnitřních dílů je mimořádně obtížná a představuje vysoká provozní rizika. Obsah této části slouží pouze jako referenční materiál. Pokud dojde k vnitřní poruše, důrazně doporučujeme kontaktovat autorizovaného prodejce nebo oficiální zákaznický servis za účelem kontroly a opravy.

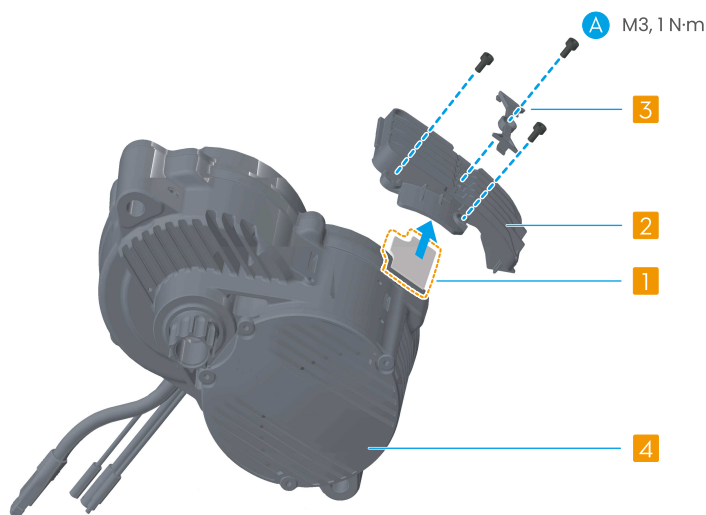


- Použití neoriginálních dílů k výměně je přísně zakázáno.
- Pohonná jednotka obsahuje přesné součásti. Demontáž v neodborném prostředí může vést k nevratnému poškození, například k narušení vnitřních těsnění a voděodolných vlastností.
- K demontáži a montáži jsou zapotřebí speciální nástroje. Násilná demontáž s nevhodným nářadím může poškodit součásti.
- Než se pokusíte o jakýkoli úkon sami, ujistěte se, že plně rozumíte výše uvedeným rizikům. Musíte mít k dispozici potřebné odborné dovednosti, nástroje a originální náhradní díly a musíte přísně dodržovat oficiální pokyny.

## 1.1 Chladič

Pokud je chladič ve spodní části pohonné jednotky poškozený, postupujte podle níže uvedených kroků pro jeho demontáž a výměnu.

1. Povolte montážní šrouby chladiče (A) a poté chladič sejměte.
2. Připevněte chladicí podložku ① do odpovídající drážky chladiče ②.
3. Nainstalujte chladič na pohonnou jednotku a připevněte plastový pásek ③ k chladiči. Poté vložte a dotáhněte šrouby (A) na předepsaný utahovací moment.



- 
- 💡 Při výměně koncového krytu pohonné jednotky ④ použijte nástroj k jeho vypáčení a sejmutí. Zarovnejte nový kryt s pohonnou jednotkou, poté jej nasadte a ručně zatlačte na místo.
- 

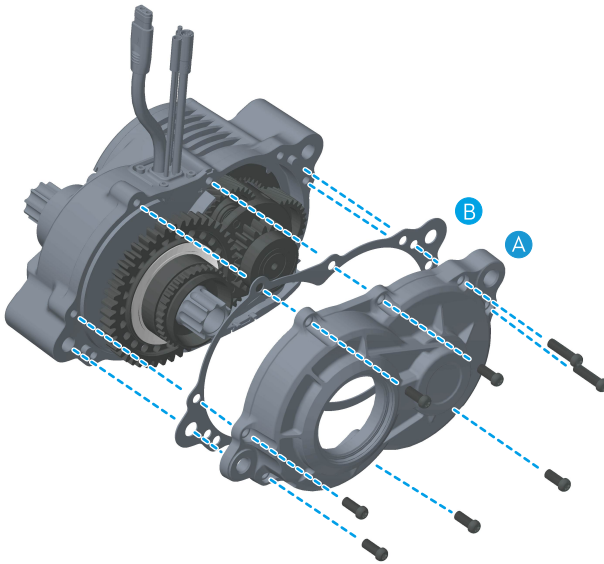
## 1.2 Horní kryt pohonné jednotky

Chcete-li vyměnit horní kryt, vyjměte pohonnou jednotku z rámu a postupujte podle níže uvedených kroků pro demontáž a výměnu.

- 
- 💡 Doporučuje se před demontáží odstranit chladič.
- 

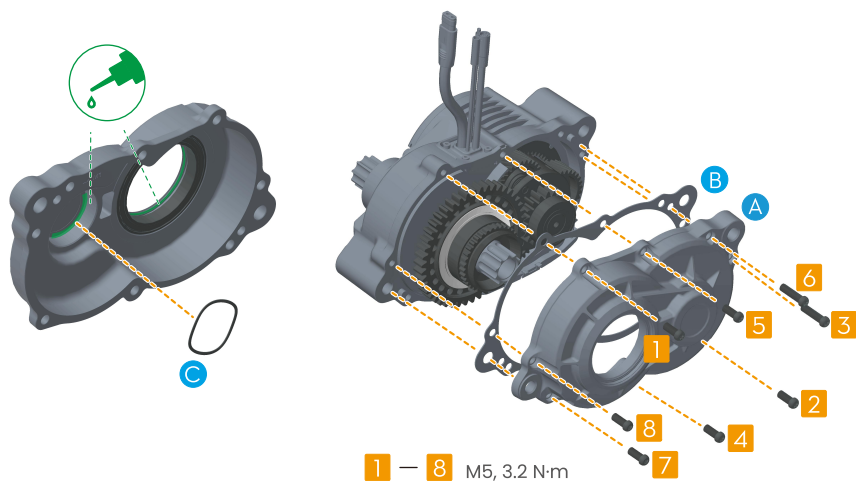
### Demontáž

Povolte šrouby a poté sejměte horní kryt (A) a těsnění (B).



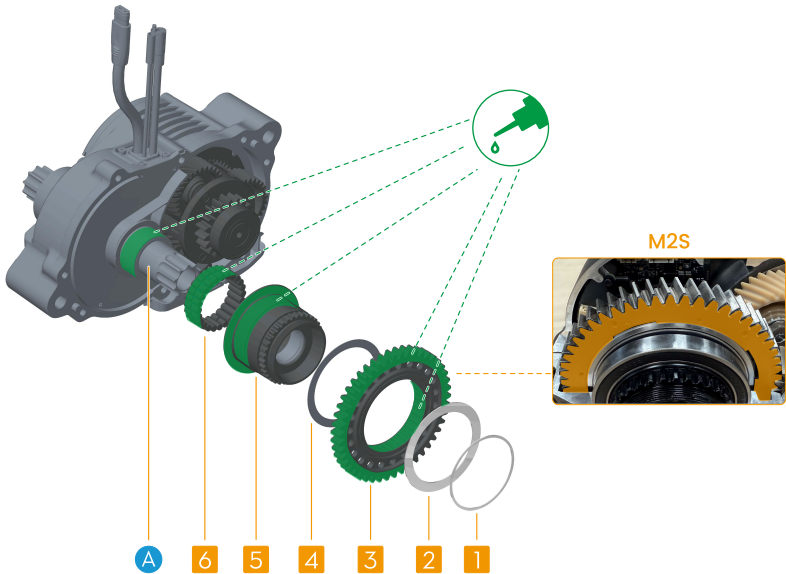
## Montáž

1. Vyměňte vlnovou pružinu (C) z demontovaného horního krytu, nainstalujte ji do nového krytu a naneste mazivo.
2. Zarovnejte a nainstalujte nové těsnění na pohonnou jednotku.
3. Nainstalujte horní kryt na pohonnou jednotku. Utáhněte šrouby v pořadí zobrazeném na obrázku.



## 1.3 Jednosměrná spojka

Pokud potřebujete vyměnit jednosměrnou spojku, postupujte podle níže uvedených kroků pro demontáž a výměnu.



## Demontáž

1. Rozmontujte horní kryt podle pokynů v části [Horní kryt pohonné jednotky](#).
2. Sejměte podložky ① a ②.
3. Držte pouzdro řetězového kola ⑤ a poté otočte výstupním ozubeným kolem ③ proti směru hodinových ručiček, abyste jej sejmuli.
4. Držte hřídel (A), poté otočte pouzdro řetězového kola ⑤ ve směru hodinových ručiček, abyste odstranili jak pouzdro, tak těsnění ④. Poté vyjměte malou jednosměrnou spojku ⑥.

## Montáž

Před instalací naneste mazivo dodané v sadě na určená místa podle vyobrazení v diagramu. Poté postupujte při montáži v opačném pořadí než při demontáži a znovu nasadte součásti na hřídel.

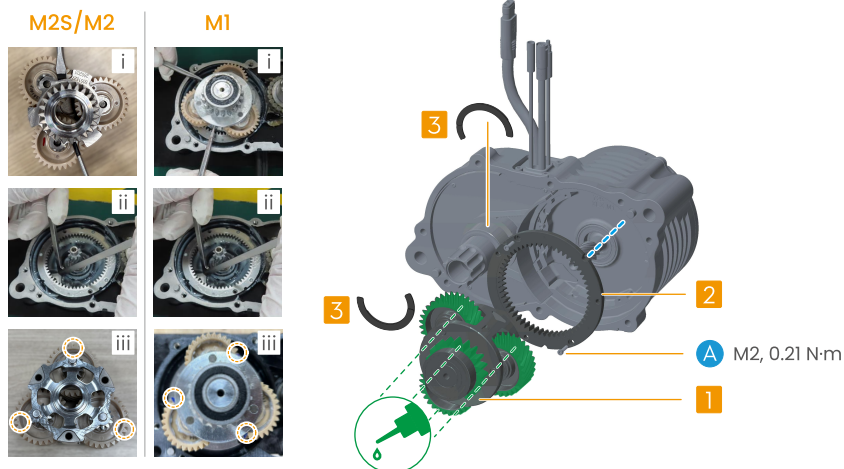
- Malá jednosměrná spojka je vybavena podpůrným rámcem pro zajištění. Nainstalujte ji tak, aby podpůrný rámec směřoval ven. Jakmile je součást usazena na hřídeli, sejměte podpůrný rámec.
- Při instalaci pouzdra řetězového kola přidržte hřídel, poté otáčejte pouzdem řetězového kola ve směru hodinových ručiček a zatlačte jej dolů, aby zapadlo do

malé jednosměrné spojky. Po dosažení dorazu otočte proti směru hodinových ručiček a dokončete instalaci.

- Při instalaci výstupního ozubeného kola ③ zajistěte, aby strana označená šipkou směřovala ven. Držte pouzdro řetězového kola ⑤ a poté otočením výstupního ozubeného kola proti směru hodinových ručiček nainstalujte.
- Při instalaci výstupního ozubeného kola motoru M2S zajistěte, aby byla ozubená kola s eliminací vůle před montáží vzájemně správně srovnána.

## 1.4 Planetové soukolí

Postupujte podle níže uvedených kroků pro demontáž a výměnu.



### Demontáž

1. Rozmontujte [Horní kryt pohonné jednotky](#) a [#unique\\_8](#) podle pokynů v příslušných částech. Poté sejměte pojistný kroužek ③ z hřídele.
2. Demontujte sestavu planetového nosiče:  
M1: Použijte nástroj k uchycení do drážek na sestavě planetového nosiče ① a sejměte ji. ( i )  
M2S/M2: Použijte nástroj k zachycení mezery na sestavě planetového nosiče ① a sejměte ji. ( i )
3. Povolte šrouby (A), poté pomocí demontážního nástroje sejměte korunové kolo ②. ( ii )

## Montáž

1. Zarovnejte korunové kolo ② s bodem zarovnání a pomocí montážního nástroje jej přitlačte do roviny. Poté utáhněte šrouby (A) na předepsaný moment.
2. Otočte sdruženými planetovými koly ① tak, aby se zobrazil označený zub. V případě potřeby přidejte na obě strany označeného zubu další značky, pro lepší viditelnost. (iii)
3. Zarovnejte označený zub na sdružených planetových kolech s označeným bodem na korunovém kole. Poté nainstalujte sestavu planetového nosiče do korunového kola a otočte sestavou proti směru hodinových ručiček, aby se ozubená kola do sebe zaklesla.
4. Po dokončení zarovnání ozubených kol, pokud se sestava planetového nosiče může plynule otáčet, pevně ji zatlačte dolů, abyste dokončili instalaci.

- 
- ⚠ • K demontáži a montáži jsou zapotřebí speciální nástroje. Kontaktujte výrobce kola, pokud operaci nemůžete provést sami.
- Před opětovnou montáží horního krytu pohonné jednotky naneste plastické mazivo na sdružené ozubené kolo (označeno bílými oblastmi na schématu) a kovové mazivo na výstupní ozubené kolo (označeno zelenými oblastmi).



Tento obsah se může změnit bez upozornění.  
Stáhnout nejnovější verzi z



<https://www.avinox-ebike.com/avinox-system/downloads>

AVINOX je ochranná známka společnosti AVINOX.  
Copyright © 2026 AVINOX. Všechna práva vyhrazena.