

# AVINOX DRIVE SYSTEM

## Przewodnik serwisowy modułu napędowego

2026.04



Niniejszy dokument jest chroniony prawami autorskimi Avinox. Wszelkie prawa zastrzeżone. O ile Avinox nie wyda innej zgody, użytkownik nie ma prawa do korzystania z dokumentu lub jakiegokolwiek jego części poprzez jego powielanie, przekazywanie lub sprzedaż. Użytkownicy powinni korzystać wyłącznie z tego dokumentu i jego zawartości jako instrukcji obsługi produktów Avinox. Dokumentu nie należy wykorzystywać do innych celów.

## Korzystanie z instrukcji

### Legenda


#### *Symbole używane w tekście*

 Ostrzeżenie! Potencjalne zagrożenia

 Uwaga

#### *Symbole użyte na ilustracjach*

 Nałóż smar

 Nałóż środek zabezpieczający do gwintów

# 1 Wymiana elementów jednostki napędowej

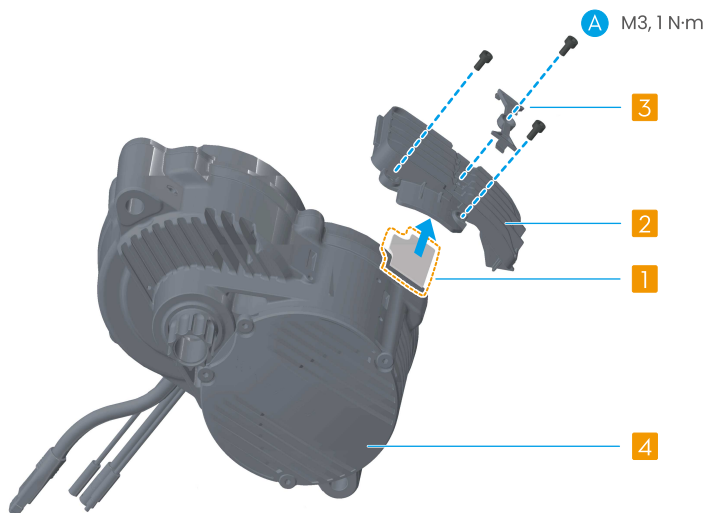
Jednostka napędowa stanowi główny element systemu napędowego. Wymiana jego wewnętrznych części wiąże się z ogromną trudnością i wysokim ryzykiem operacyjnym. Treść zawarta w tej sekcji ma charakter wyłącznie informacyjny. W przypadku usterki wewnętrznej zdecydowanie zalecamy skontaktowanie się z autoryzowanym sprzedawcą lub oficjalnym działem obsługi klienta w celu przeprowadzenia przeglądu i naprawy.


- ⚠ • Stosowanie nieoryginalnych części zamiennych jest surowo zabronione.
- Jednostka napędowa składa się z precyzyjnych elementów. Demontaż w nieprofesjonalnych warunkach może prowadzić do nieodwracalnych uszkodzeń, takich jak uszkodzenie wewnętrznych uszczelek i utrata wodoodporności.
- Do wyjmowania i montowania wymagane są określone specjalistyczne narzędzia. Próba demontażu przy użyciu nieodpowiednich narzędzi może spowodować uszkodzenie elementów.
- Przed podjęciem jakiegokolwiek działania samodzielnie, należy upewnić się, że w pełni rozumiałe jest wyżej wymienione ryzyko. Konieczne jest posiadanie odpowiednich umiejętności zawodowych, narzędzi oraz oryginalnych części zamiennych, a także ścisłe przestrzeganie oficjalnych wytycznych.

## 1.1 Radiator

Jeśli radiator na spodzie jednostki napędowej jest uszkodzony, postępuj zgodnie z poniższymi instrukcjami dotyczącymi demontażu i wymiany.

1. Poluzuj śruby mocujące radiator (A), a następnie zdejmij radiator.
2. Przymocuj podkładkę chłodzącą ① do odpowiadającego jej gniazda radiatora ②.
3. Zamontuj radiator na jednostce napędowej i przymocuj do radiatora plastikową taśmę ③. Następnie wkręć śruby (A) i dokręć je zgodnie z zalecanym momentem obrotowym.



- 
-  Podczas wymiany pokrywy końcowej jednostki napędowej ④ użyj odpowiedniego narzędzia, aby podważyć i zdjąć pokrywę. Wyrównaj nową pokrywę z jednostką napędową, a następnie ręcznie złoż ją i wciśnij na miejsce.
- 

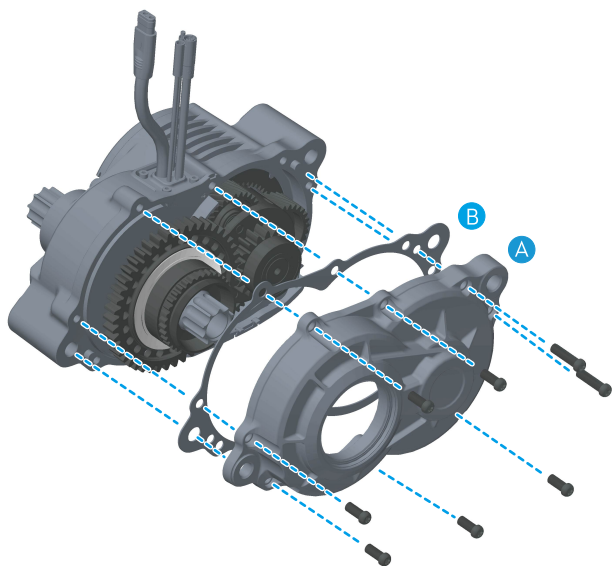
## 1.2 Górna osłona jednostki napędowej

Aby wymienić górną osłonę, wyjmij jednostkę napędową z ramy i postępuj zgodnie z poniższymi krokami demontażu i wymiany.

-  Zaleca się usunięcie radiatora przed demontażem.
- 

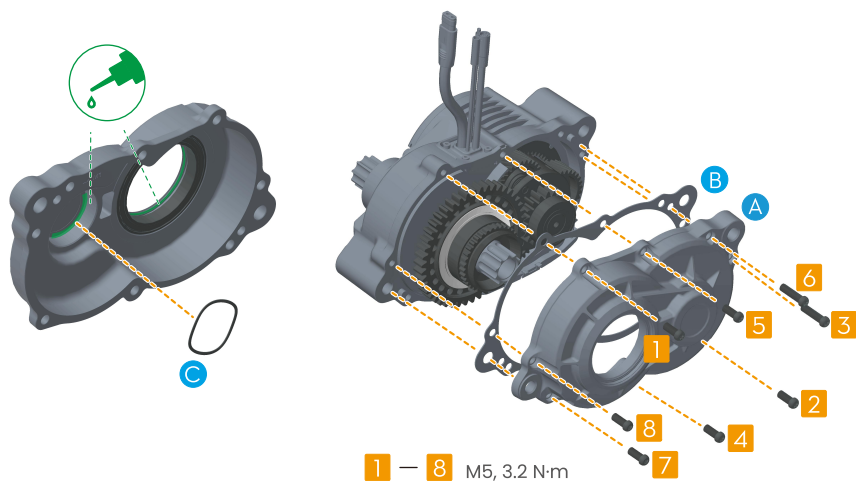
### Demontaż

Poluzuj śruby, a następnie zdejmij górną osłonę (A) oraz uszczelkę (B).



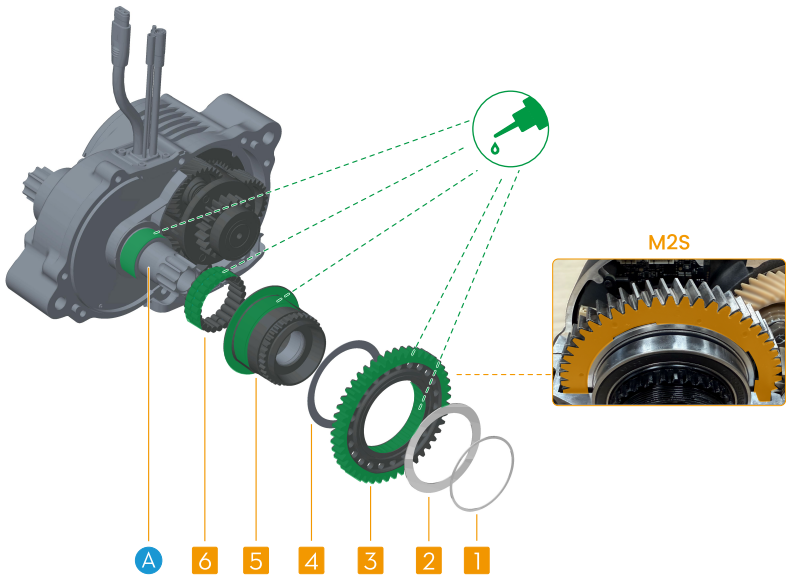
## Montaż

1. Wyjmij sprężynę falistą (C) ze zdemontowanej górnej osłony, zamontuj ją w nowej osłonie i nałóż smar.
2. Wyrównaj i zamontuj nową uszczelkę na jednostce napędowej.
3. Zainstaluj górną osłonę na jednostce napędowej. Dokręć śruby w kolejności pokazanej na ilustracji.



### 1.3 Sprzętło jednokierunkowe

Jeśli musisz wymienić sprzętło jednokierunkowe, postępuj zgodnie z poniższymi krokami demontażu i wymiany.



## Demontaż

1. Zdemontuj górną obudowę zgodnie z instrukcjami zawartymi w sekcji [Górna osłona jednostki napędowej](#).
2. Usuń podkładki dystansowe ① i ②.
3. Przytrzymaj tuleję zębátky ⑤, a następnie obróć koło zębate wyjściowe ③ przeciwnie do ruchu wskazówek zegara, aby je zdjąć.
4. Przytrzymaj wał (A), a następnie obróć tuleję zębátky ⑤ zgodnie z ruchem wskazówek zegara, aby zdjąć zarówno tuleję, jak i uszczelkę ④. Następnie wyjmij małe sprzęgło jednokierunkowe ⑥.

## Montaż

Przed montażem nałóż smar dostarczony w zestawie na wskazane obszary zgodnie z ilustracją. Następnie wykonaj czynności demontażu w odwrotnej kolejności, aby ponownie zamontować elementy na wale.

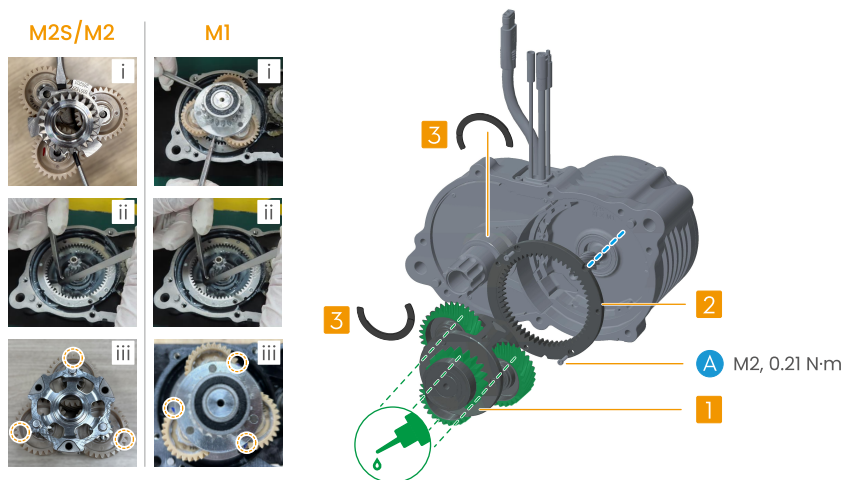
- 💡 • Małe sprzęgło jednokierunkowe jest wyposażone w ramę nośną służącą do zamocowania. Należy je zamontować tak, aby rama nośna była skierowana na zewnątrz. Gdy sprzęgło zostanie już osadzone na wale, usuń ramę nośną.
- Podczas montażu tulei zębatej przytrzymaj wał, następnie obróć tuleję zębatą zgodnie z ruchem wskazówek zegara i dociśnij, aby osadzić ją w małym sprzęgle

jednokierunkowym. Po osiągnięciu limitu obrotów element przeciwnie do ruchu wskazówek zegara, aby zakończyć montaż.

- Podczas montażu koła zębatego wyjściowego ③ upewnij się, że strona oznaczona strzałką jest skierowana na zewnątrz. Przytrzymaj tuleję zębatki ⑤, a następnie obróć koło zębate wyjściowe w kierunku przeciwnym do ruchu wskazówek zegara, aby je zamontować.
- Podczas montażu koła wyjściowego silnika M2S upewnij się, że koła zębate zapobiegające luzowi są wyrównane.

## 1.4 Zespół przekładni planetarnej

Postępuj zgodnie z poniższymi krokami demontażu i wymiany.



### Demontaż

1. Zdemontuj elementy [Górna osłona jednostki napędowej](#) i [#unique\\_8](#) zgodnie z instrukcjami zawartymi w odpowiednich sekcjach. Następnie zdejmij pierścienie zabezpieczający ③ z wału.
2. Zdejmij zespół nośnika planetarnego:

M1: Za pomocą narzędzia zablokuj rowki na zespole nośnika planetarnego ① i zdejmij go. ( i )

M2S/M2: Za pomocą narzędzia zablokuj szczelinę zestawu nośnika planetarnego ① i zdejmij go. ( i )

3. Poluzuj śruby (A), a następnie użyj narzędzia do demontażu, aby usunąć pierścieni zębaty ②. (ii)

## Montaż

1. Wyrównaj pierścieni zębaty ② z punktem wyrównania i dociśnij je na płasko za pomocą narzędzia montażowego. Następnie dokręć śruby (A) zgodnie z zalecanym momentem obrotowym.
2. Obróć zespolone koła planetarne ①, aby odsłonić oznaczony ząb. W razie potrzeby dodaj dodatkowe oznaczenia po obu stronach oznaczonego zęba, aby poprawić widoczność. (iii)
3. Wyrównaj oznaczony ząb na zespolonych kołach planetarnych z oznaczonym punktem na pierścieniu zębatym. Następnie zamontuj zespół nośnika planetarnego na pierścieniu zębatym i obróć zespół przeciwnie do ruchu wskazówek zegara, aby zazębnić koła zębate.
4. Po zakończeniu ustawiania kół zębatych, jeśli zespół przekładni planetarnej obraca się płynnie, mocno dociśnij, aby zakończyć montaż.

- 
- ⚠ • Do demontażu i montażu wymagane są specjalistyczne narzędzia. Skontaktuj się z producentem roweru, jeśli nie możesz wykonać tej czynności samodzielnie.
- Przed ponownym zamontowaniem górnej osłony jednostki napędowej nałóż smar do przekładni z tworzywa sztucznego na przekładnię zespoloną (oznaczoną białymi obszarami na schemacie), a smar do przekładni metalowych na przekładnię wyjściową (oznaczoną zielonymi obszarami).



Treść ta może ulec zmianie bez powiadomienia.  
Pobierz najnowszą wersję z



<https://www.avinox-ebike.com/avinox-system/downloads>

AVINOX jest znakiem towarowym firmy AVINOX.  
Copyright © 2026 AVINOX Wszelkie prawa zastrzeżone.