

AVINOX DRIVE SYSTEM

Průručka k servisu pohonnej jednotky

2026.04



Autorské práva k tomuto dokumentu vlastní spoločnosť Avinox a všetky práva sú vyhradené. Používať tento dokument alebo ktorúkoľvek jeho časť rozmnožovaním, prenášaním alebo predajom dokumentu nie ste oprávnení a nesmiete to umožniť iným, ak to spoločnosť Avinox výslovne nepovolí. Používatelia sa môžu odvolávať na tento dokument a jeho obsah len ako na návod na používanie výrobkov spoločnosti Avinox. Tento dokument sa nesmie používať na iné účely.

Používanie tejto príručky

Legenda:

Symboly použité v texte

⚠ Upozornenie! Možné nebezpečenstvá ✎ Poznámka

Symboly použité v ilustráciách

🗑 Použite mazivo

🔧 Použite zaistovač závitov

1 Výmena komponentov pohonnej jednotky

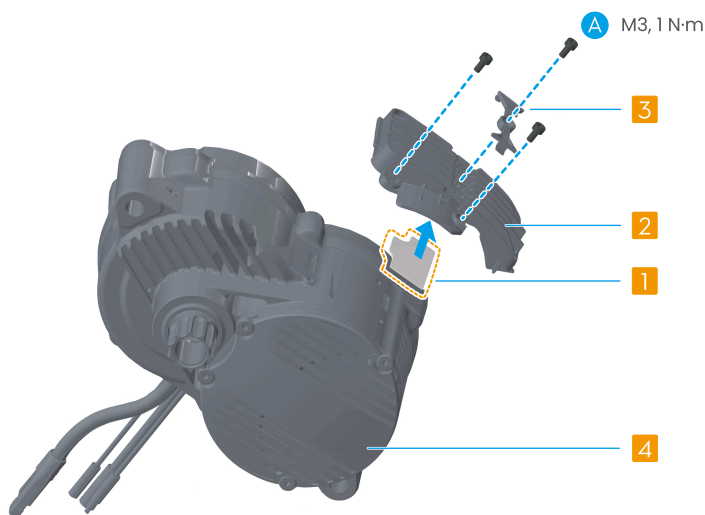
Pohonná jednotka je základnou súčasťou pohonného systému. Výmena jeho vnútorných dielov je mimoriadne náročná a spojená s veľkými prevádzkovými rizikami. Obsah tejto časti slúži len na orientačné účely. V prípade vnútornej poruchy jednoznačne odporúčame kontaktovať autorizovaného predajcu alebo oficiálny zákaznícky servis kvôli kontrole a oprave.


-
- ⚠ • Používanie neoriginálnych dielov na výmenu je prísne zakázané.
 - Pohonná jednotka obsahuje presné komponenty. Neodborná demontáž môže viesť k nevratnému poškodeniu, napríklad k narušeniu vnútorných tesnení a vodotesných vlastností.
 - Na demontáž a montáž sú potrebné konkrétne špecializované nástroje. Pri rozoberaní nasilu s nevhodným náradím môže dôjsť k poškodeniu komponentov.
 - Skôr než sa pokúsíte o akýkoľvek zásah sami, uistite sa, že plne rozumiete vyššie uvedeným rizikám. Vyžadujú sa potrebné odborné zručnosti, náradie a originálne náhradné diely a je potrebné prísne dodržiavať oficiálne pokyny.
-

1.1 Chladič

Ak je chladič na spodnej strane pohonnej jednotky poškodený, postupujte podľa nasledujúcich krokov pri demontáži a výmene.


1. Uvoľnite montážne skrutky chladiča (A) a potom chladič odstráňte.
2. Pripojte chladiacu podložku ① k príslušnému slotu chladiča ②.
3. Nainštalujte chladič na pohonnú jednotku a pripevnite k chladiču plastový pásik ③. Potom vložte skrutky (A) a utiahnite ich na predpísaný ťahovací moment.



-
-  Pri výmene koncového krytu pohonnej jednotky ④ použite nástroj na vypáčenie a odstránenie krytu. Zarovnajte nový kryt s pohonnou jednotkou, potom ho nasadíte a ručne zatlačíte na miesto.
-

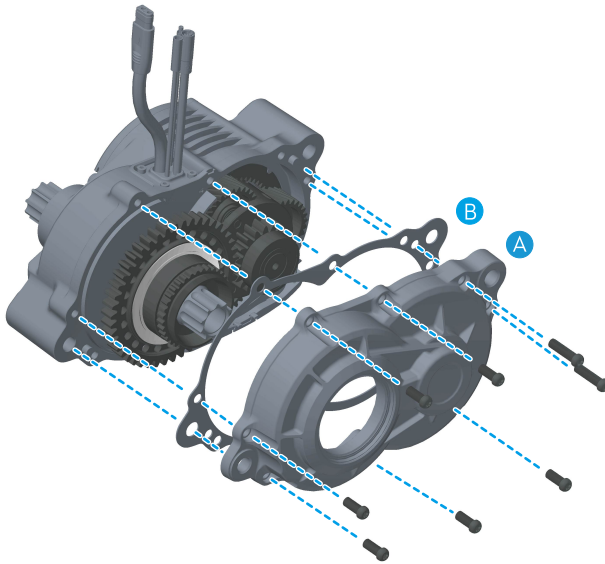
1.2 Horný kryt pohonnej jednotky

Ak chcete vymeniť horný kryt, vyberte pohonnú jednotku z rámu a postupujte podľa nižšie uvedených krokov pri demontáži a výmene.

-
-  Pred demontážou sa odporúča odstrániť chladič.
-

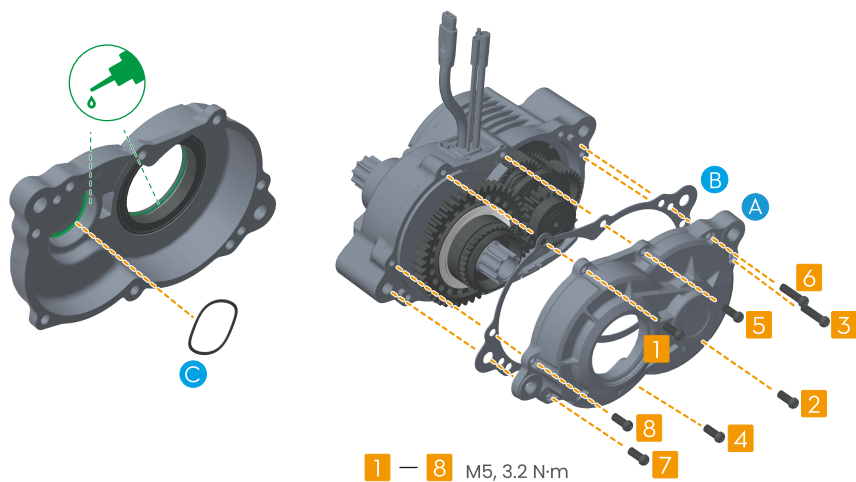
Demontáž

Uvoľnite skrutky, potom odstráňte horný kryt (A) a tesniacu manžetu (B).



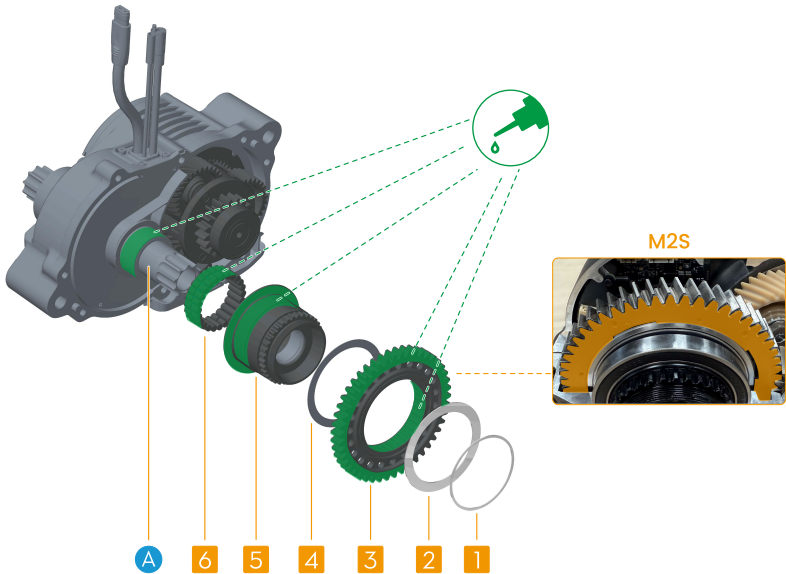
Montáž

1. Vyberte vlnovú pružinu (C) z demontovaného horného krytu, vložte ju do nového krytu a naneste mazivo.
2. Zarovnajte a nainštalujte novú tesniacu manžetu na pohonnú jednotku.
3. Nainštalujte horný kryt na pohonnú jednotku. Utiahnite skrutky v poradí zobrazenom na ilustrácii.



1.3 Jednosmerná spojka

Ak potrebujete vymeniť jednosmernú spojku, postupujte podľa nasledujúcich krokov pri demontáži a výmene.



Demontáž

1. Rozoberte horný kryt podľa pokynov v časti [Horný kryt pohonnej jednotky](#).
2. Odstráňte podložky ① a ②.
3. Podržte puzdro pastorka ⑤ a otočte výstupné ozubené koleso ③ proti smeru hodinových ručičiek, aby ste ho odstránili.
4. Podržte hriadeľ (A) a otočením puzdra pastorka ⑤ v smere hodinových ručičiek odstráňte puzdro aj tesnenie ④. Potom odstráňte malú jednosmernú spojku ⑥.

Montáž

Pred montážou naneste mazivo dodané so súpravou na určené miesta podľa obrázka. Potom postupujte pri montáži opačne ako pri demontáži a znovu namontujte súčiastky na hriadeľ.

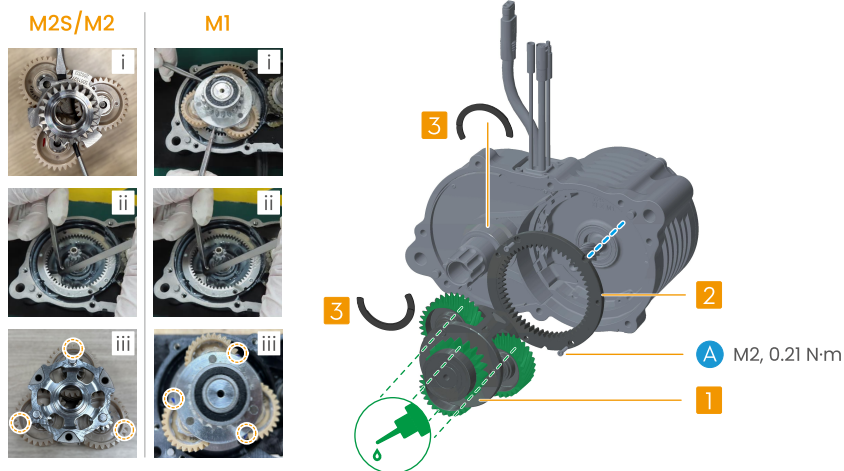


- Malá jednosmerná spojka je vybavená oporným rámom na zaistenie. Nainštalujte ju tak, aby bol oporný rám otočený smerom von. Po umiestnení na hriadeľ odstráňte oporný rám.
- Pri inštalácii puzdra pastorka pridržte hriadeľ, potom otočte puzdro pastorka v smere hodinových ručičiek a pritlačte ho nadol, aby zapadol do malej jednosmernej spojky. Po úplnom dosadnutí otočte proti smeru hodinových ručičiek a dokončite inštaláciu.

- Pri montáži výstupného ozubeného kolesa ③ sa uistite, že strana označená šípkou smeruje von. Držte puzdro pastorka ⑤ a potom otočením výstupného ozubeného kolesa proti smeru hodinových ručičiek ho nainštalujte.
- Pri inštalácii výstupného ozubeného kolesa motora M2S sa pred montážou uistite, že sú zarovnané ozubené kolesá bez vôle.

1.4 Planétová prevodovka

Postupujte podľa nasledujúcich krokov pri demontáži a výmene.



Demontáž

1. Rozoberte [Horný kryt pohonnej jednotky](#) a [#unique_8](#) podľa pokynov v príslušných častiach. Potom z hriadeľa odstráňte poistný krúžok ③.
2. Demontujte planétový nosič:
M1: Použite nástroj na zachytenie slotov na planétovom nosiči ① a odstráňte ho. (i)
M2S/M2: Použite nástroj na zachytenie medzery na planétovom nosiči ① a odstráňte ho. (i)
3. Povolte skrutky (A) a potom pomocou demontážneho nástroja odstráňte ozubené koleso ②. (ii)

Montáž

1. Zarovnajzte ozubené koleso ② so zarovnávacím bodom a zatlačte ho do roviny pomocou montážneho nástroja. Potom dotiahnite skrutky (A) na predpísaný uťahovací moment.
2. Otočte zloženou planétovou prevodovkou ① a nájdite označený zub. V prípade potreby pridajte dodatočné značky na obe strany označeného zuba, aby bol lepšie viditeľný. (iii)
3. Zarovnajzte označený zub na zloženej planétovej prevodovke s označeným bodom na ozubenom kolese. Potom zasuňte planétový nosič do ozubeného kolesa a otočte zostavou proti smeru hodinových ručičiek, aby sa ozubené kolesá zapojili do seba.
4. Keď sa po zarovnaní ozubených kolies planétový nosič môže plynule otáčať, pevne ho zatlačte nadol a dokončíte inštaláciu.

-
- ⚠ • Na demontáž a montáž sú potrebné špeciálne nástroje. Kontaktujte výrobcu bicykla, ak nemôžete tento úkon vykonať sami.
- Pred opätovným namontovaním horného krytu pohonnej jednotky naneste mazivo na plastové diely na zloženú prevodovku (označené bielymi oblasťami na diagrame) a mazivo na kovové diely na výstupné ozubené koleso (označené zelenými oblasťami).



Tento obsah sa môže zmeniť bez predchádzajúceho upozornenia.
Stiahnite si najnovšiu verziu z



<https://www.avinox-ebike.com/avinox-system/downloads>

AVINOX je ochranná známka spoločnosti AVINOX.
Copyright © 2026 AVINOX Všetky práva vyhradené.